

XVI JORNADAS ODOO
VALENCIA

Organizan:



APORTA O APARTA

Javier Llácer – Instituto Tecnológico de Informática

¿Qué hago por aquí?



- Informático
- 22 años experiencia
- 15 como responsable



Instituto Tecnológico Informática
Director Unidad Servicios Tecnológicos



¿Y por qué este título?



Aparta!

¿Aporto?



Es tan complicado



**MISSION:
IMPOSSIBLE**



1ª Necesidad → Equilibrio

Equipo

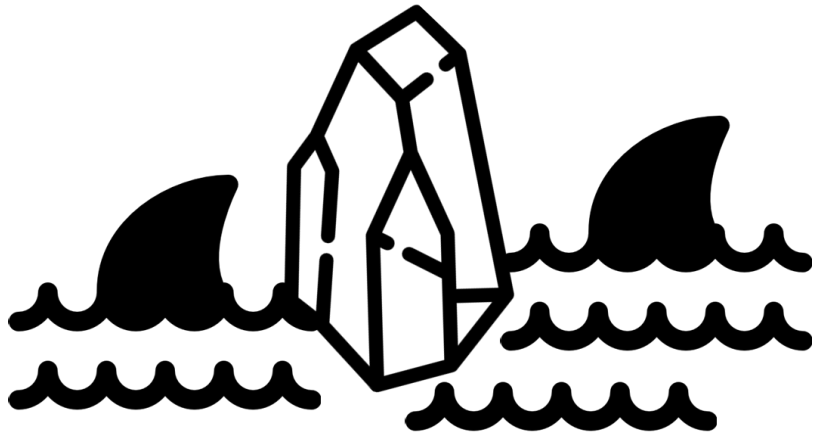
Herramientas

Líder /
Gestión

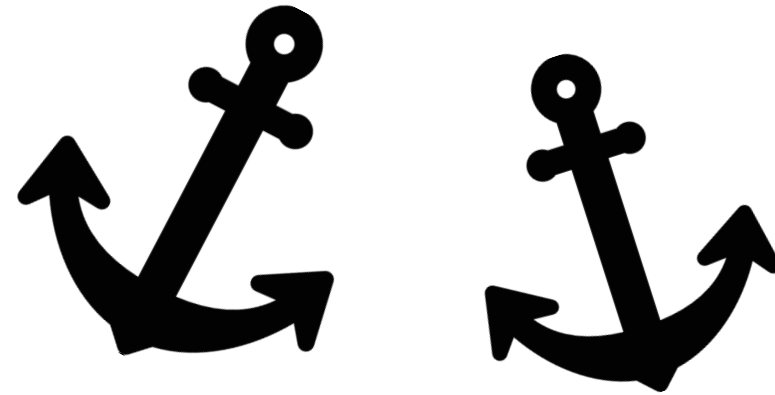


¿Qué gestionas?

Líder /
Gestión



¿Qué zonas hay que evitar?
¿Qué riesgos hay en el
horizonte?



¿Qué impide, frena un
proyecto? ¿Por qué?



¿Qué líder eres tú?

Líder /
Gestión



¿Es posible obtener el ROI?

- ¿Qué hubiese pasado en el proyecto si no hubiésemos invertido en gestión?
- ¿Ha merecido la pena?
- ¿Qué parte de los beneficios es directamente asumible al uso de la gestión?

$$\text{ROI} = \frac{\text{Ingresos} - \text{Gastos}}{\text{Gastos}} \times 100$$



Difícil ... Entonces ...

Líder /
Gestión

Cuestión de FE



Aprender



Experiencia



Necesitamos Información

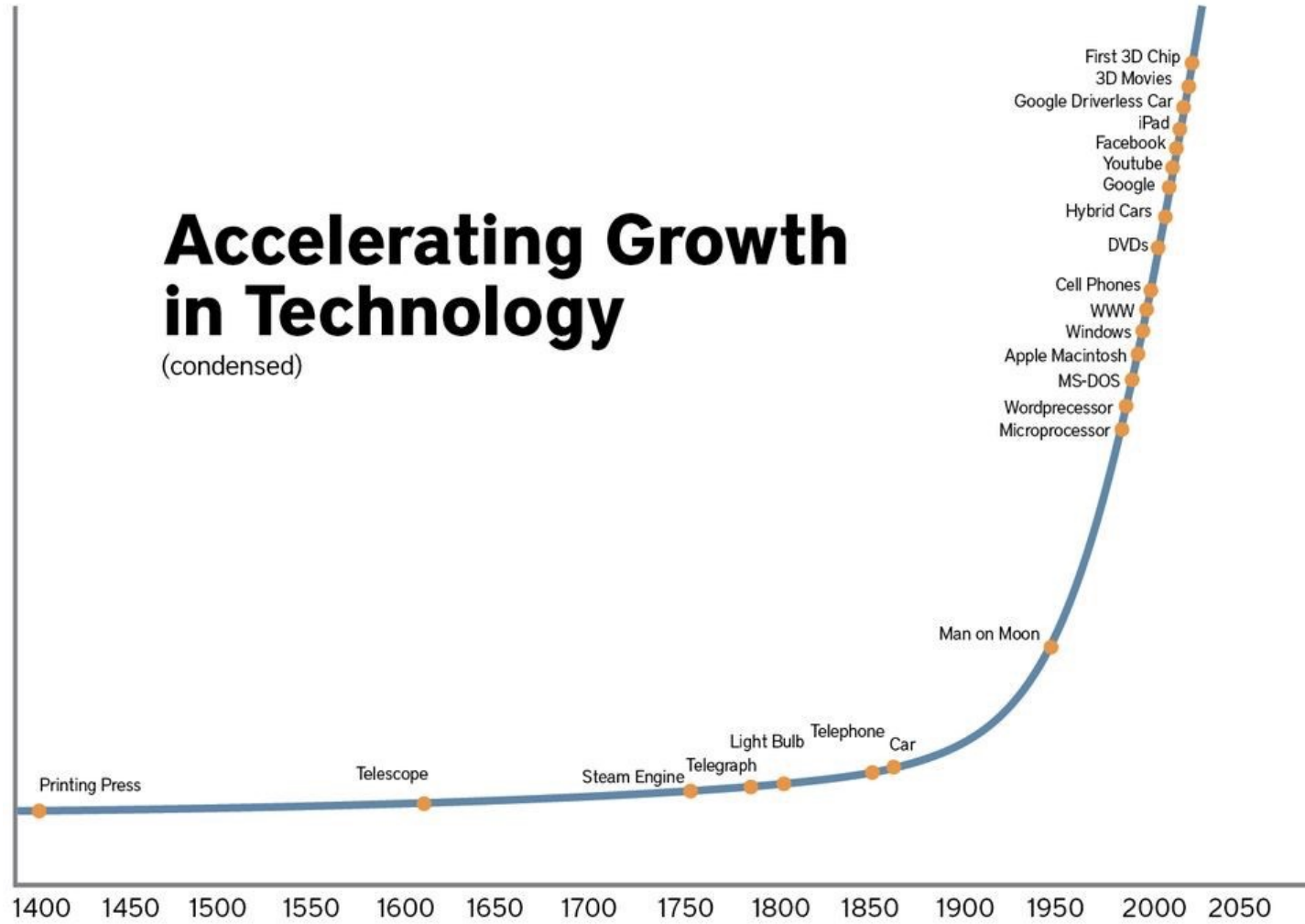
Líder /
Gestión



Herramientas

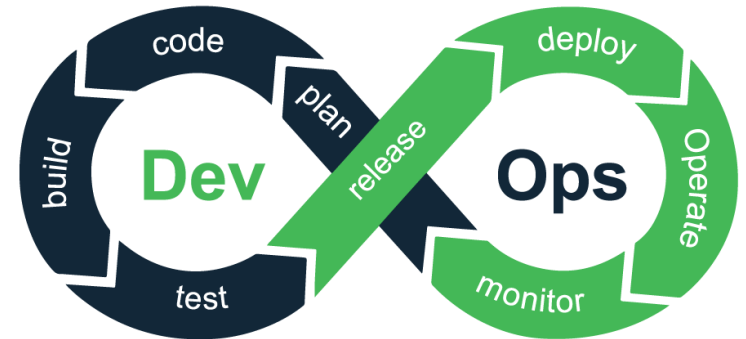
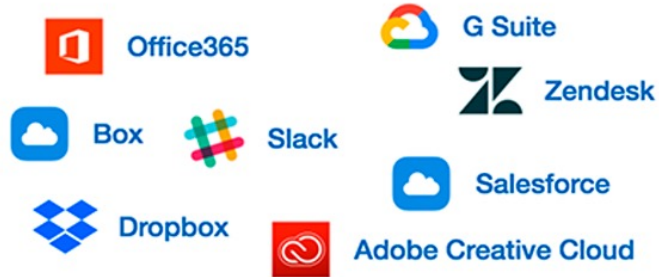


Nuevos Retos



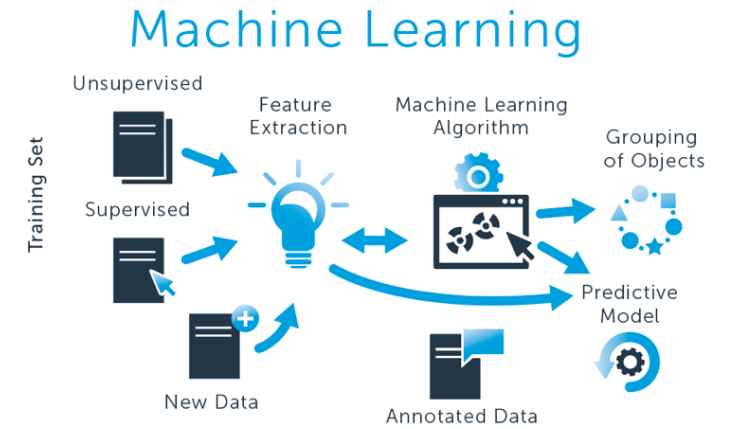
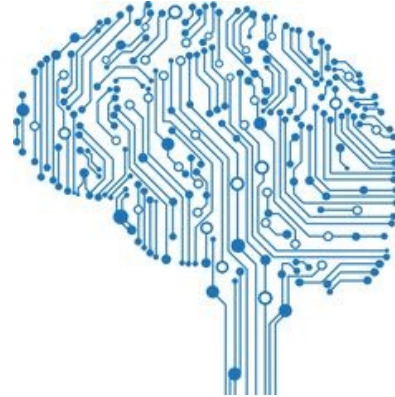
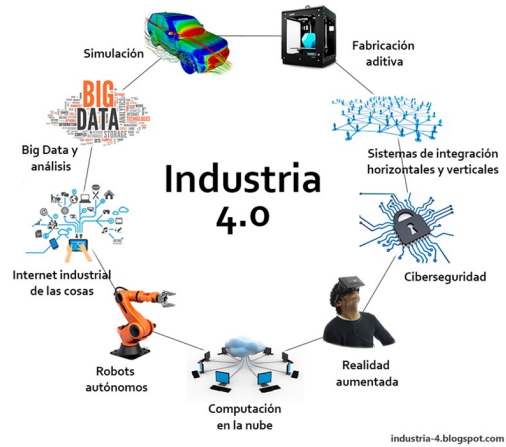
Nuevos Antiguos Retos

Líder /
Gestión

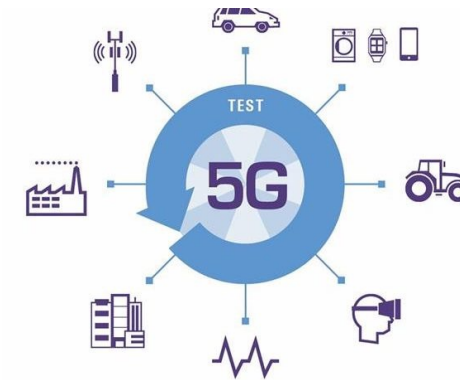
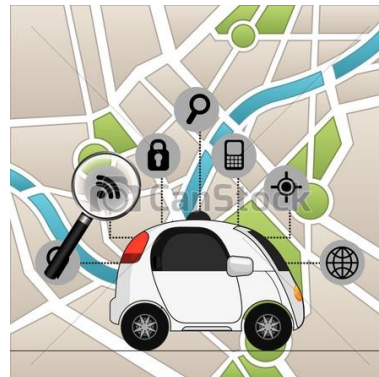


Nuevos Retos

Líder /
Gestión



Vídeo



Cultura Tecnológica



¡ Aporta o Aparta !

Líder /
Gestión

- Iniciativa
- Actitud ejecutiva
- Empatizar
- Inquietud
- Formación
- Desafíos



Equilibrio

Equipo

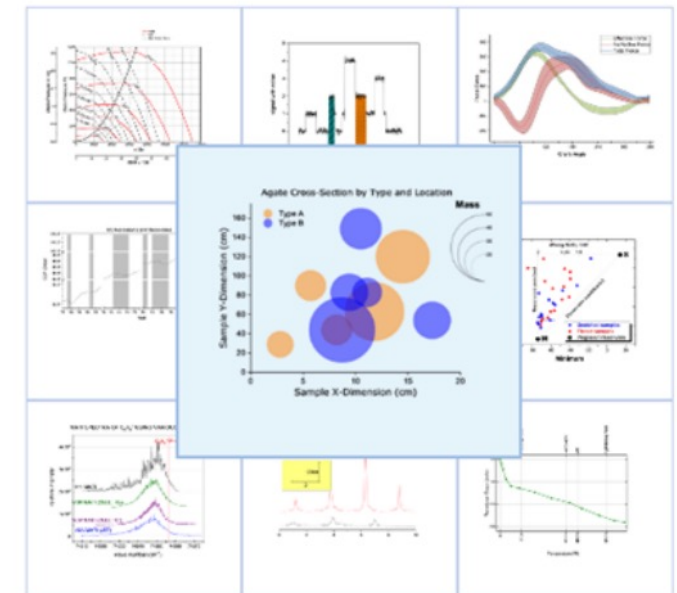
Herramientas

Líder /
Gestión



¿Qué me aportan las herramientas?

- Aprender de lo que se sabe
- La expectativa debe estar gestionada
- Prever desviaciones
- Prever nuevas inversiones
- Prever necesidades formativas
- Alinear estrategias y objetivos
- Controlar ejecución ...



No solo son herramientas

Herramientas

- Las herramientas también es donde convergen todos los equipos.
- Todo el equipo está “obligado” a trabajar de la misma forma
- Aporta **TRANQUILIDAD**. Son riegos **CONTROLADOS**



¿Qué tipo de herramientas?

- Que estén alineadas con los objetivos
 - De la empresa
 - Del departamento
 - Del equipo, ...
- Que proporcionen información importante y no “paja”
 - Hay que centrarse en la calidad y no en la cantidad
- ¡Que aporten!
 - No digitalicemos malos procesos

¡ Aporta o Aparta !

- Utilidad
- Agilidad
- Flexible
- Recursos técnicos
- Mínima Curva aprendizaje



Equilibrio

Equipo

Herramientas

Líder /
Gestión





Equipo... en el plan

Equipo

- Tod@s conocen la estrategia
- Tod@s conocen el plan
- Tod@s aportan
- Deben formar parte de la decisión pero ...
- **NO** tod@s deciden



El gran olvidado

Equipo

EL EQUIPO COMERCIAL



Los Inicios ... y los nuevos inicios

Equipo





L O P Z D

T P O T E C

O D P C T

C E O

C T T D

El entorno...

Equipo



	W1	W2	W3	W4	W5	W6	W7	W8	W9	W10
Person 1										
Person 2										
Person 3										
Person 4										
Person 5										
Person 6										
Person 7										
Person 8										
Person 9										
Person 10										



Ceder y empatizar

Equipo



Equipo

?

DEVELOPERS

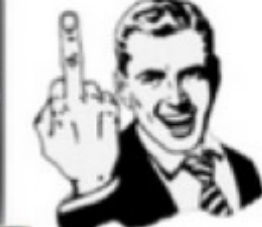
DESIGNERS

PROJECT MANAGERS

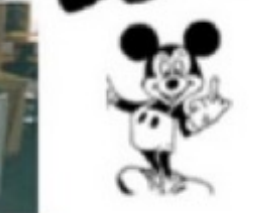
QA

SysAdmins

SEEN BY DEVELOPERS



SEEN BY DESIGNERS



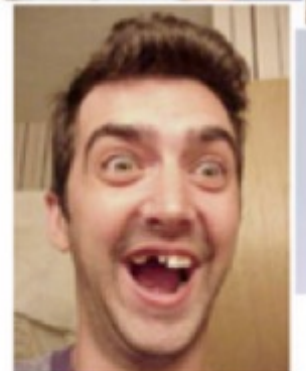
SEEN BY PROJECT MANAGERS



SEEN BY QA



Seen By SysAdmins



Identificar líderes de equipo

Equipo

¿Puede identificar aquí a sus empleados?



1. **Productor:** Entrega el resultado esperado sin presión ni ayuda externa
2. **Buen Hacedor:** Tiene voluntad para aprender y trabajar. Necesita supervisión
3. **Hacedor menos eficiente:** No contribuye mucho al resultado de la empresa
4. **Fuente Potencial de Problemas:** Comete errores y equivocaciones
5. **Supresivo:** Intenta dañar la operación bajo una máscara amable



El equipo

Equipo



@DgaiteroG: **#Esquemierda** : *personaje triste en la organización y stopper de los cambios*



@nachocoller: **#tiñoso** : *personaje tóxico que boicotea cualquier cambio o mejora. Negativ@ al 100%*



Cooperación en el ADN

Equipo

- Todos los departamentos deben estar coordinados
- Vale, ¿Pero cómo?
- **Objetivo común**
- **Motivación continúa**
 - Cortoplacista + Largoplacista





Equipo motivado... ¿Cómo?

Equipo

- Evitando motivación cortoplacista
- Formando parte de la estrategia
- Opinando, dudando, equivocándose
- Formándose y Formando
- Evitando “monoproyectos”
- Evitando “monotecnologías”



¡ Aporta o Aparta !

Equipo

- Proactividad
- Comunicación
- Sentimiento de equipo
- Inquietud
- Formación
- Desafíos



¿Y si no tenemos equilibrio qué?

OPCIÓN 1 → PSSHHA

PORQUE

SIEMPRE

SE

HA

HECHO

Así



○ buscar otras opciones ...

- Reinventarse
- Desaprender
- Formarse
- Atender a los nuevos retos
- Tecno-transformarse
- Buscar ayuda

- Y SOBRE TODO

Aprender del que sabe...



Gracias



jllacer@iti.es



+34 96 387 70 69



@vjllacer



[Javier Llácer Muñoz](#)